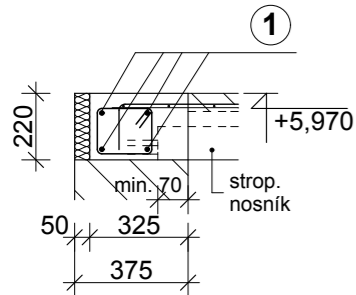


# VÝKRES VÝSTUŽE V101; V102; P101

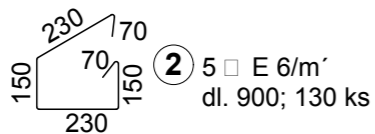
## V101

bm 45,0

min. krytie 25 mm



Strmeň pre vence rovnobežné so stropnými nosníkmi:



Strmeň pre vence, na ktoré sa ukladajú stropné nosníky:

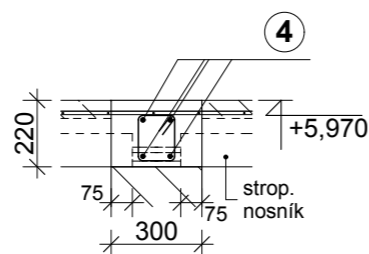


① 4 □ R 12 - spolu 180,0 bm  
+ na stykovanie 22,0 bm  
spolu 202,0 bm

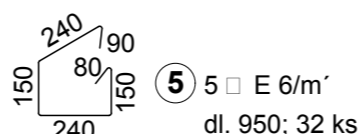
## V102

bm 15,9

min. krytie 25 mm



Strmeň pre veniec rovnobežný so stropnými nosníkmi:

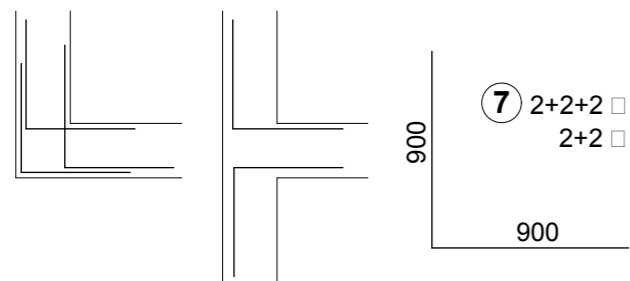


Strmeň pre vence, na ktoré sa ukladajú stropné nosníky z oboch strán:



④ 4 □ R 12 - spolu 63,6 bm  
+ na stykovanie 7,4 bm  
spolu 71,0 bm

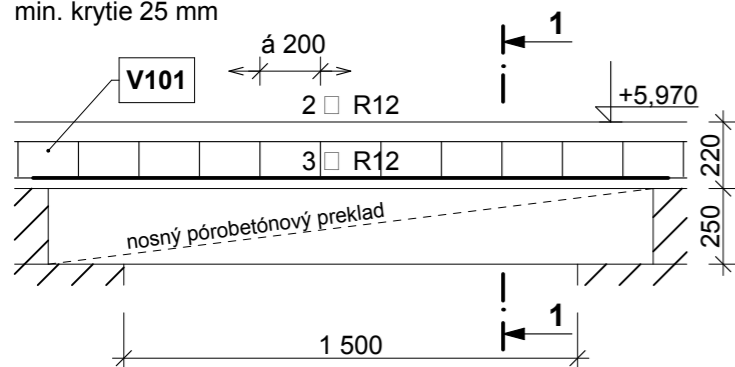
## Doplnenie výstuže vencov v rohoch



⑦ 2+2+2 □ R 12; dl. 1800 mm; 24 ks  
2+2 □ R 12; dl. 1800 mm; 16 ks  
spolu 40 ks

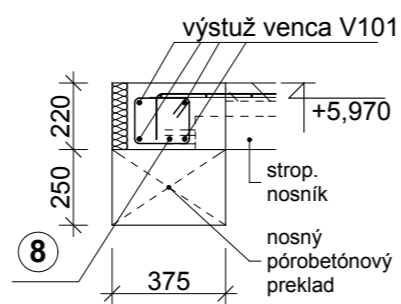
## P101

min. krytie 25 mm



⑧ 1 □ R12, dl. 2 100 mm  
spolu 1 ks

## REZ 1 - 1



## VÝKAZ VÝSTUŽE

OZN.	č.	□	DĹŽKA JEDNOTK. (m)	KS	SPOLU bm		
					10 216 (E)	10 505 (R)	
					□ E6	□ R10	□ R12
HMOTNOSŤ 1 bm v kg					0,222	0,617	0,888
V101; V102; P101	1	R12	202,0	-			202,0
	2	E6	0,9	130	117,0		
	3	E6	0,75	95	71,25		
	4	R12	71,0	-			71,0
	5	E6	0,95	32	30,4		
	6	E6	0,65	48	31,2		
	7	R12	1,8	40			72,0
	8	R12	2,1	1			2,1
SPOLU bm					249,85		347,1
HMOTNOSŤ SPOLU					55,47		308,22

BETÓN STN EN 206 - C 20/25  
OCEĽ 10 216 (E); 10 505 (R)

*Zvara*

## SO01 - Komunitné centrum

ZMENA	1	2	3	POPIS	DÁTUM	VYPRACOVAL		
ZODP. PROJEKTANT: Ing. M. ZVARA							MIESTO: KOŠICKÉ OLŠANY	
VYPRACOVAL: Ing. M. ŠINALOVÁ							OKRES: KOŠICE-OKOLIE	
INVESTOR: obec KOŠ. OLŠANY							ZÁK.ČÍSLO: 1014 - 01/17	
<b>KOŠICKÉ OLŠANY - KOMUNITNÉ CENTRUM</b>							DÁTUM: 01/2017	Č.VÝKR. <b>S6.</b>
časť: STATIKA							FORMÁT: STAVEBNÉ POVOLENIE	
VÝKRES VÝSTUŽE V101; V102; P101							MIERKA: 1 : 25	
Táto dokumentácia je duševným majetkom autorov. Dokumentácia bola odovzdaná prijemcovi pre osobné použitie a bez písomného súhlasu autorov nesmie byť kopírovaná alebo poskytovaná tretím stranám. Akékoľvek porušenie bude predmetom žaloby.								
 <b>SEEP spol. s r.o.</b> PROJEKTOVÁ ČINNOSŤ Irkutská 15,040 12 Košice								