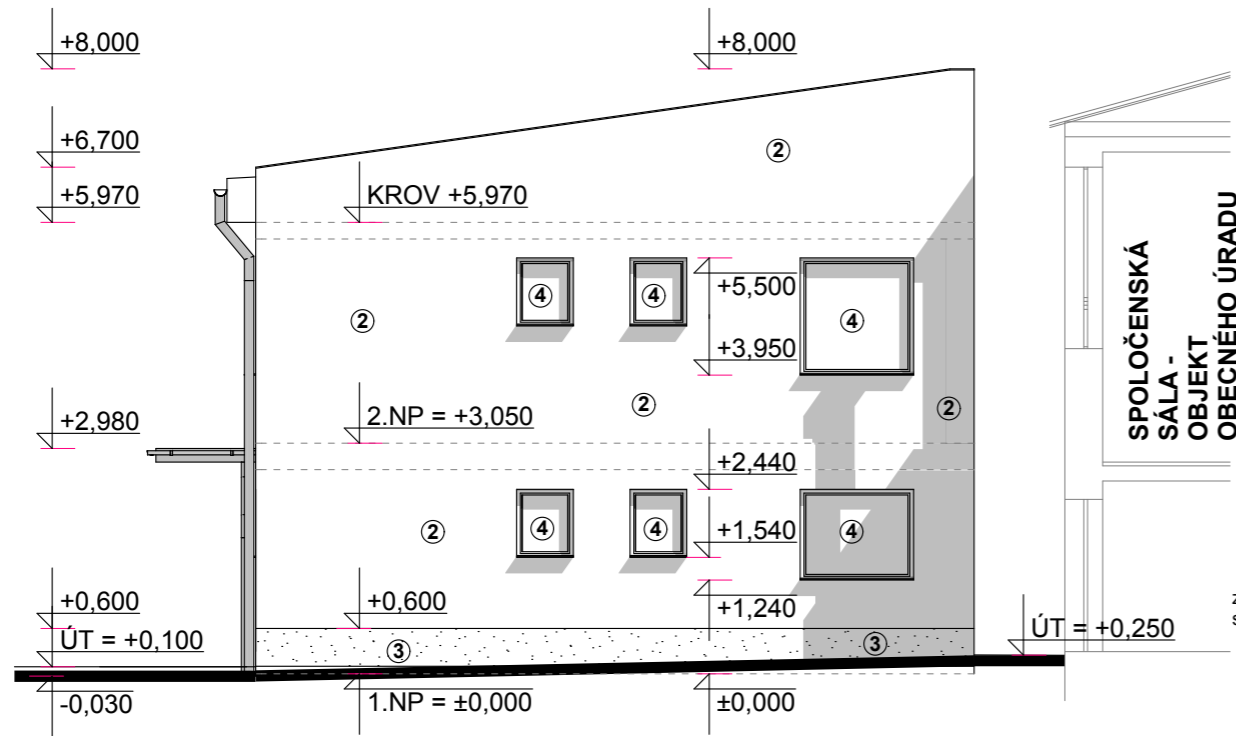
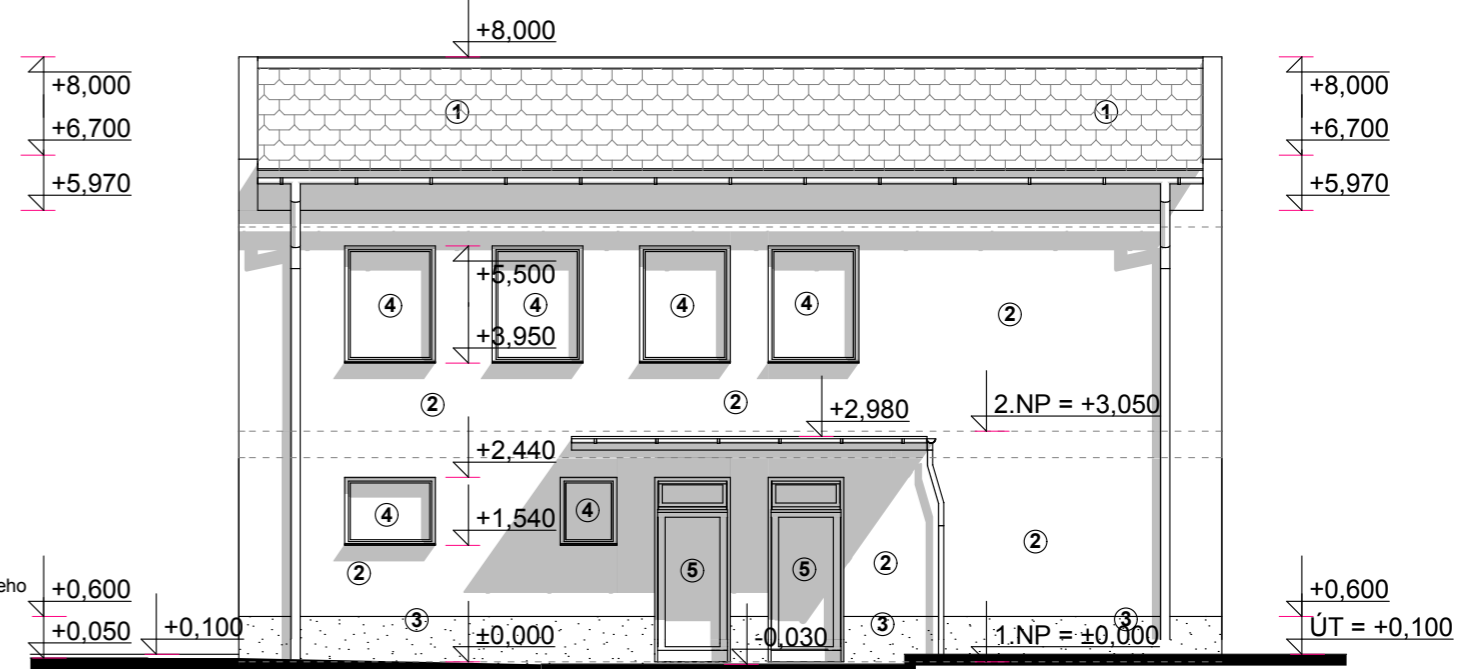


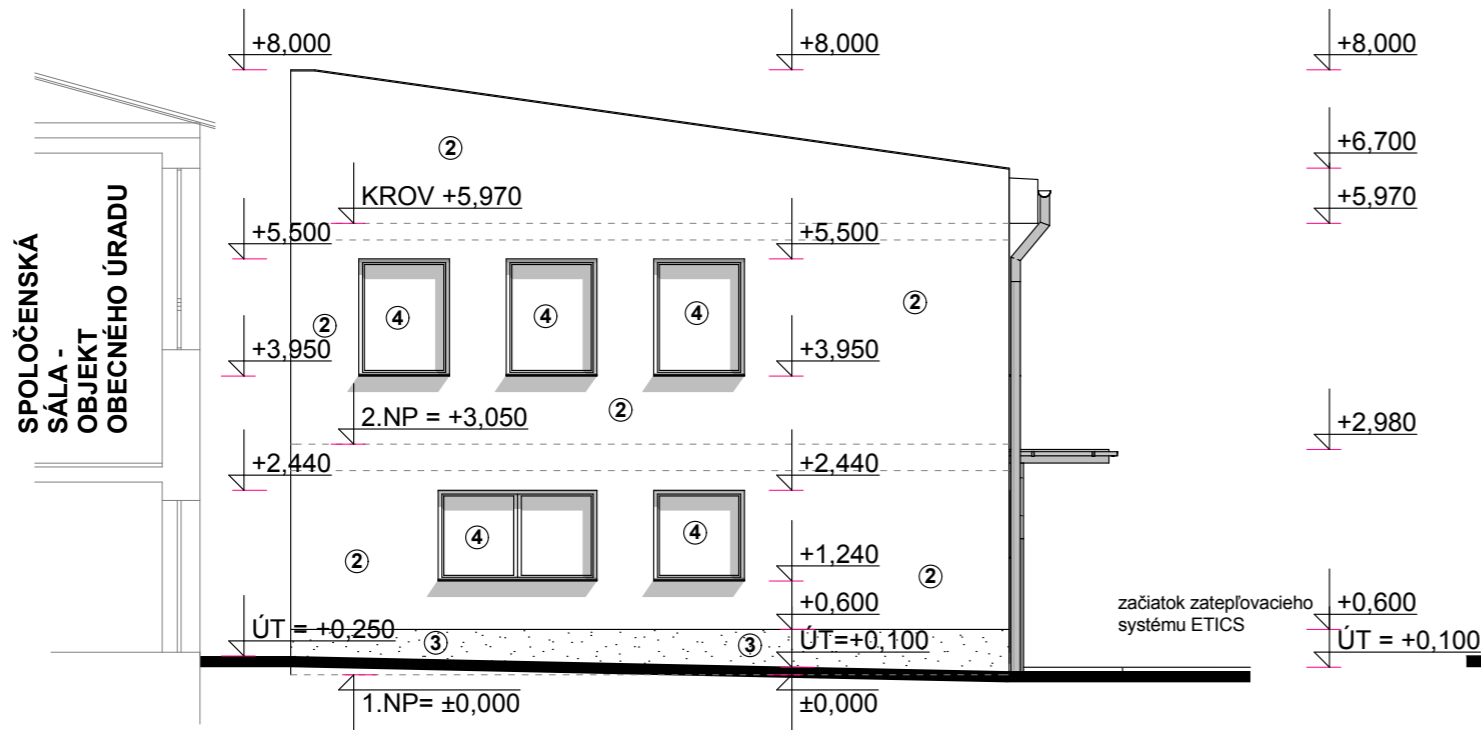
POHLAD VÝCHODNÝ



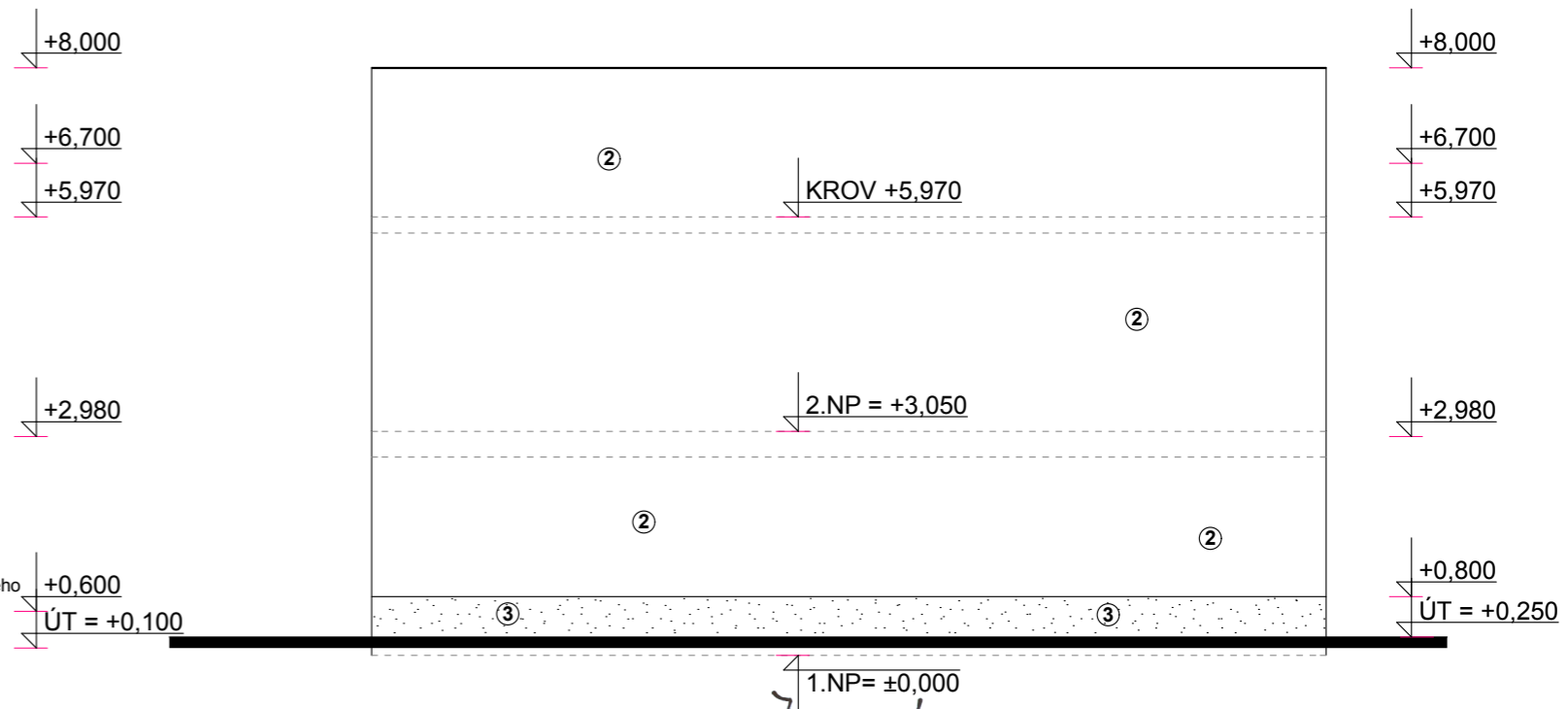
POHLAD JUŽNÝ



POHLAD ZÁPADNÝ



POHLAD SEVERNÝ



POVRCHOVÉ ÚPRAVY :

- 1 - PLECHOVÁ STREŠNÁ KRYTINA - POPLASTOVANÝ PLECH (FAREBNÉ PREDVEDENIE AKO BETÓNOVÁ KRYTINA)
- 2 - ZATEPLENÁ FASÁDA TEP. IZOLÁCIOU Z MINERÁLNEJ VLNY HR. 120mm + TENKOVRSŤOVÁ VONKAJŠIA OMIETKA
- 3 - SOKEL - ZATEPLENÝ TEP. IZOLÁCIOU Z EXTRUDOVANÉHO POLYSTYRÉNU HR.120mm OMIETNUTÝ DEKORATÍVNOU OMIETKOU Z PRÍRODNÝCH MRAMOROVÝCH ZŔN
- 4 - VONKAJŠIE OKNÁ - PLASTOVÉ S IZOLAČNÝM 3-SKLLOM
- 5 - VONKAJŠIE DVERE - PLASTOVÉ S IZOLAČNÝM 3-SKLLOM

POZNÁMKA:

- VŠETKY KLAMPIARSKÉ VÝROBKY PREDVEDENÉ Z POPLASTOVANÉHO PLECHU
- FAREBNOSŤ FASÁDY PREVIESŤ PODĽA DOHODY S INVESTOROM
- podbitie strechy š.cca 380mm - CETRIS DOSKY (alt. MFP DOSKY na pero a drážku) HR.22mm
- + PREDVEDENIE VONKAJŠEJ TENKOVRSŤEJ SILIKÓNovej OMIETKY ako u fasády

S001 - Komunitné centrum

ZMENA	1	2	3	POPIS	DATUM	VYPRACOVAL	
ZODP. PROJEKTANT:	Ing. M. ZVARA		MIESTO:	KOŠICKÉ OLŠANY			
VYPRACOVAL:	Ing. RIMARČÍKOVÁ		OKRES:	KOŠICE-OKOLIE			
INVESTOR:	obec KOŠ. OLŠANY		ZÁK.ČÍSLO:	1014 - 01/17			
KOŠICKÉ OLŠANY - KOMUNITNÉ CENTRUM							
POHLADY							
Táto dokumentácia je duševným majetkom autorov. Dokumentácia bola odovzdaná prijemcovi pre osobné použitie a bez písomného súhlasu autorov nesmie byť kopírovaná alebo poskytovaná tretím stranám. Akékoľvek porušenie bude predmetom žaloby.						 SEEP spol. s r.o. PROJEKTOVÁ ČINNOSŤ Irkutská 15,040 12 Košice	
DÁTUM: 01/2017							Č.VÝKR. 9.
FORMÁT: STAVEBNÉ POVOLENIE							
MIERKA: 1 : 100							