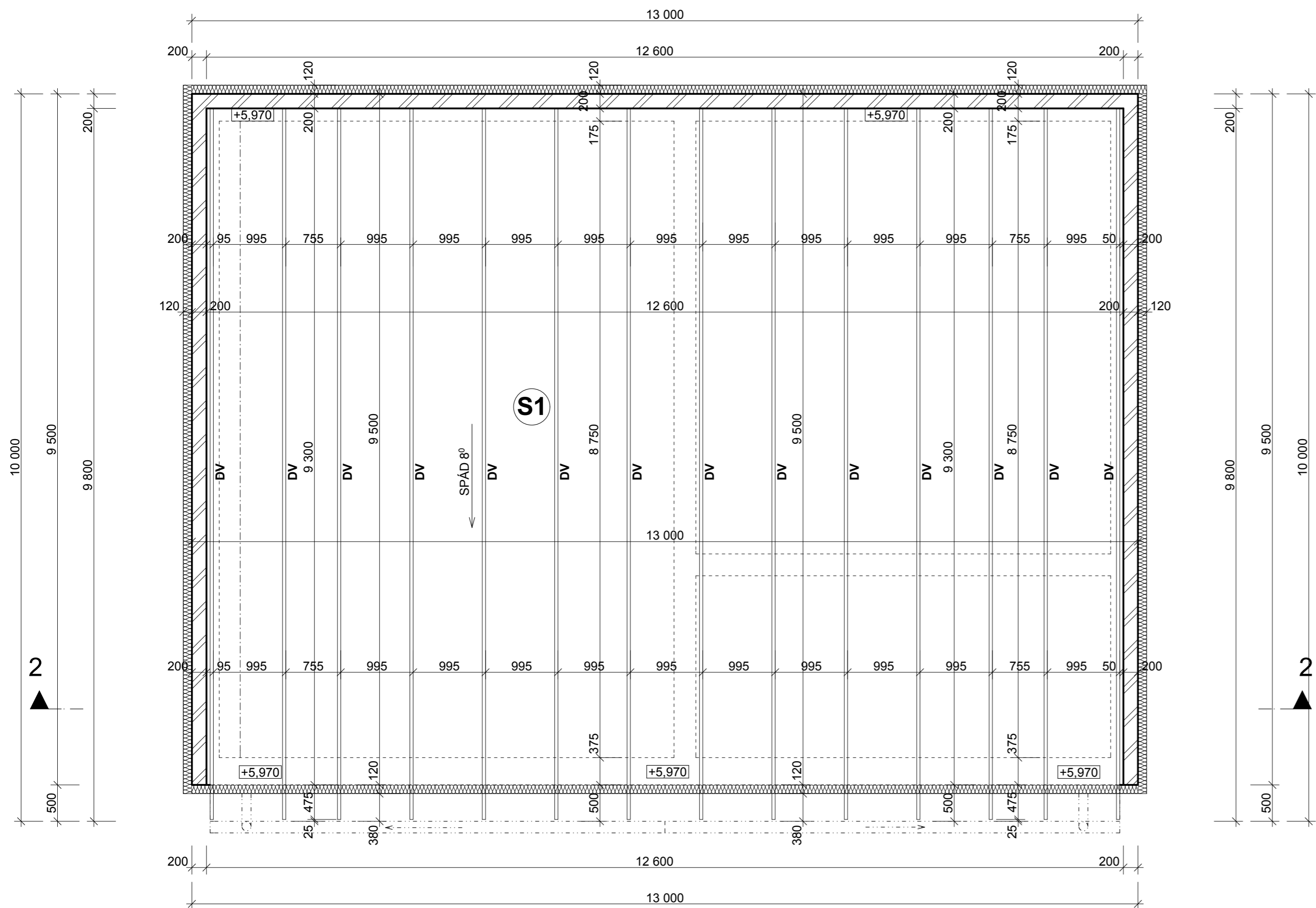
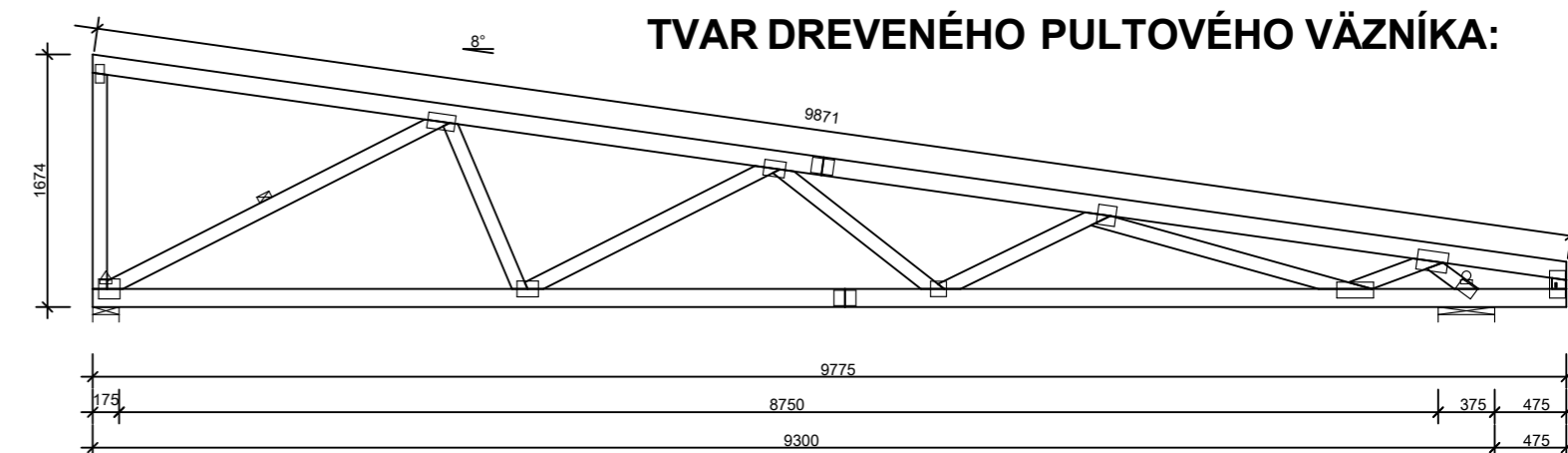


PÔDORYS KROVU



TVAR DREVENÉHO PULTOVÉHO VÄZNÍKA:



DV - 14ks 1vrstev 89 kg

POZNÁMKA:

- DREVO NA KROV NATRIEŤ NÁTEROM PROTI DREVOKAZNÝM HUBÁM, PLESNIAM A DREVOKAZNÉMU HMYZU

- DV** - DREVENÝ PULTOVÝ VÄZNÍK PRIEHRADOVÝ SO STYČNÍKOVÝMI DOSKAMI TVORENÝ HORNÝM PÁSNOM, SPODNÝM PÁSNOM, A DIAGONÁLAMI
- VELKOŠŤ PRIEREZOV PRVKOV, SPÔSOB ICH SPÁJANIA, ZAVETRENIE V STREŠNEJ ROVINE A V HREBENI
 - URČÍ STATIKA PD VÄZNÍKA (podľa dodávateľa-výrobcu)
 - ULOŽENÝ A KOTVENÝ K ŽB VENCU - ÚROVEŇ +5,970m
 - POČET 14ks

S1 SKLADBA STREŠNEJ KONŠTRUKCIE:

- STREŠNÁ KRYTINA - PLECHOVÁ - POPLASTOVANÝ PLECH - celkom: 125m²
- LATOVANIE 35/50mm - celkom: 375m
- KONTRALATY 35/50mm NA KAŽDÚ PÁSNICU DREVENÉHO VÄZNÍKA - celkom: 140,0m
- POISTNÁ FÓLIA S VYSOKOU PAROPRIEPUSTNOSŤOU
- DREVENÝ VÄZNÍK
- NEVYUŽITÝ PODKROVNÝ PRIESTOR
- TEPELNÁ IZOLÁCIA Z MINERÁLNEJ VLNY HR. 150mm ULOŽENÁ NA SPODNÝCH PÁSNICIACH VÄZNÍKA
- TEPELNÁ IZOLÁCIA Z MINERÁLNEJ VLNY HR. 150mm ULOŽENÁ MEDZI SPODNÝMI PÁSNICAMI VÄZNÍKA
- PÁROZÁBRANA
- STROPNÁ KONŠTRUKCIA - MONTOVANÝ STROPNÝ SYSTÉM Z LAHKÝCH NOSNÍKOV Z PREDPÄTÉHO BETÓNU A STROPNÝCH BETÓNOVÝCH VLOŽIEK - celkom HR.220mm

LEGENDA:

 NOSNÉ MURIVO Z PÓROBETÓNOVÝCH TVÁRNIC HR.200mm S PEVNOSŤOU MUROVACÍCH PRVKOV 2,8 N/mm² (P 2-500 - 200x249x599mm)

S001 - Komunitné centrum

| | | | | | | | | | |
|---|------------------|-------|------------|----------------|--|------------|--|---|-------------------|
| ZMENA | 1 | | | | | | | Táto dokumentácia je duševným majetkom autorov. Dokumentácia bola odovzdaná príjemcovi pre osobné použitie a bez písomného súhlasu autorov nesmie byť kopírovaná alebo poskytovaná tretím stranám. Akékoľvek porušenie bude predmetom žaloby. | |
| | 2 | POPIS | | DATUM | | VYPRACOVAL | | | |
| | 3 | | | | | | | | |
| ZODP. PROJEKTANT: | Ing. M. ZVARA | | MIESTO: | KOŠICKÉ OLŠANY | | | |  SEEP spol. s r.o. PROJEKTOVÁ ČINNOSŤ Irkutská 15,040 12 Košice | |
| VYPRACOVAL: | Ing. RIMARČIKOVÁ | | OKRES: | KOŠICE-OKOLIE | | | | | |
| INVESTOR: | obec KOŠ. OLŠANY | | ZÁK.ČÍSLO: | 1014 - 01/17 | | | | | |
| KOŠICKÉ OLŠANY - KOMUNITNÉ CENTRUM | | | | | | | | DÁTUM: 01/2017 | Č.VÝKR. 5. |
| PÔDORYS KROVU | | | | | | | | FORMÁT: STAVEBNÉ POVOLENIE | |
| | | | | | | | | MIERKA: 1 : 50 | |